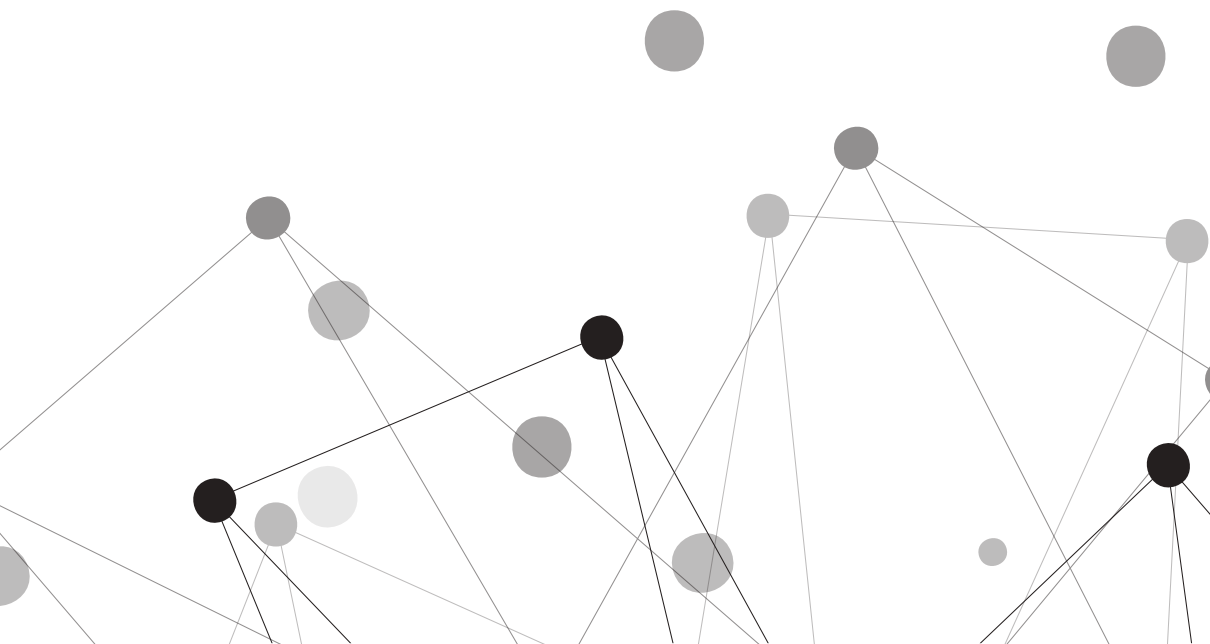


A hand in a white lab coat points at a tablet computer. The tablet displays a complex flowchart with various colored boxes and arrows. The background is a bright, modern hospital hallway with a blue and white color scheme, featuring a mobile workstation on wheels in the distance.

**Maestría
en Dirección de
Organizaciones
de Salud**

+ posibilidades



CRECE PROFESIONALMENTE

y perfecciona tus habilidades y aptitudes



En la Maestría en Dirección de Organizaciones de Salud de la UNITEC adquieres conocimientos en:



- Alta dirección, liderazgo y toma de decisiones.
- Bioética, protección de la vida y cuidado de la salud.
- Salud global y epidemiología.
- Finanzas, economía y aspectos contables de las organizaciones de la salud.
- Mercadotecnia responsable en el ámbito de la salud.
- Normatividad legal, calidad y seguridad en la gestión de instituciones de salud.
- Nuevas tecnologías de diagnóstico y gestión de la información en los servicios de salud.
- Emprendimiento de negocios en el sector salud.

Los maestros en Dirección de Organizaciones de Salud planean, organizan y gestionan las áreas funcionales de las instituciones dedicadas a la atención de la salud.

Maestría en Dirección de Organizaciones de Salud UNITEC

El objetivo de esta maestría es formar profesionales capaces de dirigir, organizar y evaluar los procesos de atención a los pacientes, así como la gestión del talento profesional y de los procesos de negocio y calidad de las organizaciones de salud desde la perspectiva de la alta dirección y la eficacia administrativa, con un enfoque hacia el posicionamiento y competitividad en el mercado de los servicios de salud, con un alto sentido de responsabilidad.



¿POR QUÉ ESTUDIAR LA MAESTRÍA EN DIRECCIÓN DE ORGANIZACIONES DE SALUD?

El desarrollo de los servicios de salud y las organizaciones en donde se ofrecen ha cambiado el panorama de la atención al paciente. Esto conlleva una modernización en la infraestructura clínica y hospitalaria, así como en los servicios que los usuarios reciben.

En ese sentido, se requieren expertos actualizados, capaces de optimizar con calidad y seguridad la atención que se presta diariamente.

Para la Universidad Tecnológica de México (UNITEC), los profesionales en la dirección de organizaciones de salud son de vital importancia para facilitar la interacción entre pacientes, familiares, personal médico y de servicios. Esto se logra a través del desarrollo de técnicas y procedimientos orientados a otorgar una mejor atención y un uso más eficiente de los recursos y equipos.

Perfil de ingreso

Pasante o titulado de licenciaturas en áreas de Ciencias de la Salud, Económico-Administrativas, Sociales y Humanísticas, Físico-Matemáticas y Ciencias Químicas.



Perfil del egresado

Como Maestro en Dirección de Organizaciones de Salud podrás:

- Aplicar principios directivos y gerenciales en instituciones públicas y privadas de salud.
- Diseñar modelos administrativos para la gestión eficiente de los flujos de trabajo clínico y del paciente en organizaciones de salud.
- Tomar decisiones directivas para el uso eficiente de los recursos financieros, mercadológicos y tecnológicos con una perspectiva estratégica.
- Utilizar métodos y técnicas para atraer, desarrollar y conservar el talento profesional disponible en las organizaciones de salud.
- Implementar modelos de calidad y de seguridad del paciente basados en la normatividad de salud aplicable en México.
- Diseñar planes y propuestas de financiamiento para el emprendimiento de negocios innovadores en salud.





MAESTRÍA EN DIRECCIÓN DE ORGANIZACIONES DE SALUD

PLAN DE ESTUDIOS

1^{er} cuatrimestre

- Aspectos Legales de los Servicios de Salud
- Tecnología Aplicada a los Servicios de Salud
- Administración de Organizaciones de Salud

2^o cuatrimestre

- Economía en Salud
- Gestión del Talento en los Establecimientos de Salud
- Alta Dirección y Liderazgo

3^{er} cuatrimestre

- Epidemiología y Salud Global
- Mercadotecnia de los Establecimientos de Salud
- Análisis de Decisiones en Salud

4^o cuatrimestre

- Bases Contables y Presupuestos en Salud
- Bioética y Negocios
- Dirección Estratégica de los Establecimientos de Salud

5^o cuatrimestre

- Finanzas para Establecimientos de Salud
- Calidad y Seguridad en Salud
- Emprendimiento de Negocios en el Sector Salud

Características

- Duración: 1 año 8 meses
- 15 materias
- Obtención de grado sin tesis
- Disponible en modalidades presencial y en línea

Así son los Posgrados UNITEC

Profesionalizantes, porque...

- Potencias tu crecimiento profesional y te preparas para nuevas oportunidades
- Mantienes actualizados tus conocimientos y habilidades en tu disciplina
- Tomas clases con expertos del mundo laboral

Actualizados, porque...

- Las materias incluyen temas de actualidad y tópicos prácticos
- Cuentas con biblioteca virtual y física para la consulta de las publicaciones más recientes en tu área de conocimiento
- Haces uso de la plataforma en línea Blackboard para administrar y consultar los contenidos y materiales de cada materia

Accesibles, porque...

- Se ofrecen becas por desempeño académico
- Hay facilidades de pago (financiamientos educativos y meses sin intereses)
- No hay pagos de inscripción o reinscripción

De calidad, porque...

- Tus profesores tienen experiencia práctica en la materia que enseñan
- Tus profesores tienen estudios de posgrado (maestría o doctorado)



La UNITEC es una de las universidades privadas de México con la acreditación "lisa y llana" (que significa "indiscutible") de la Federación de Instituciones Mexicanas Particulares de Educación Superior (FIMPES).

En 2016, la UNITEC logró una calificación de 5 estrellas en:
EMPLEABILIDAD • ENSEÑANZA • INCLUSIÓN
EDUCACIÓN A DISTANCIA (ONLINE)



QS Stars es una metodología de evaluación de calidad académica que clasifica a dos mil instituciones de educación superior de 50 países.

01800 7UNITEC | unitec.mx
8 6 4 8 3 2

