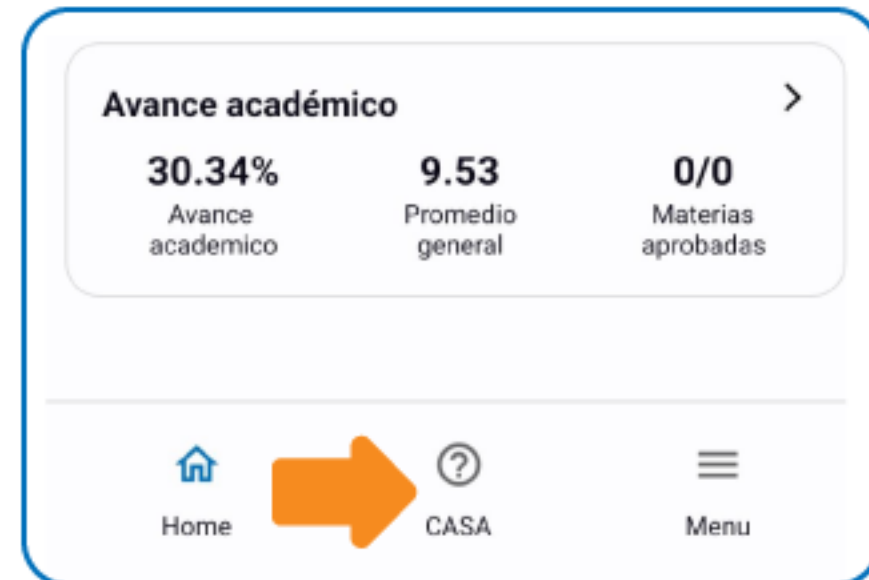


CÓMO GENERAR TICKET A TRAVÉS DEL PORTAL WEB O APP CONECTA

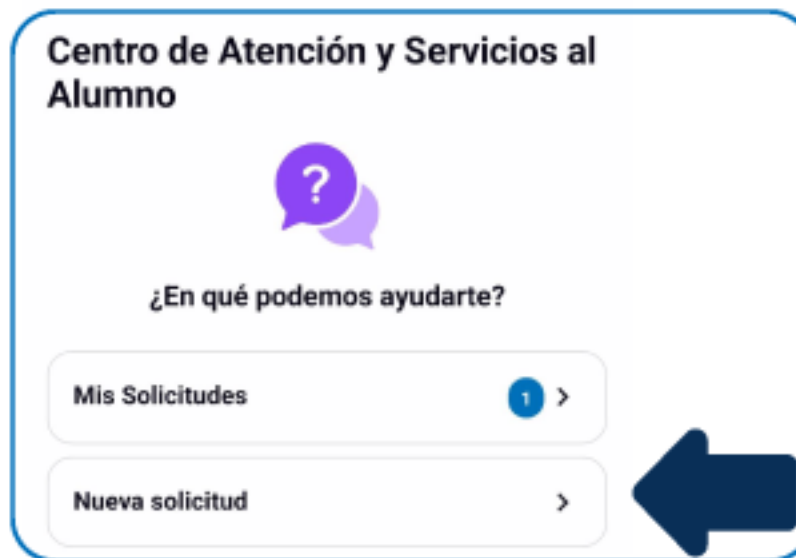


Para levantar tu Ticket debes iniciar sesión con tu cuenta de correo institucional y a continuación te mostramos los pasos a seguir

01 En la pantalla de inicio, en la parte inferior da clic en el ícono que dice CASA



Selecciona Nueva Solicitud

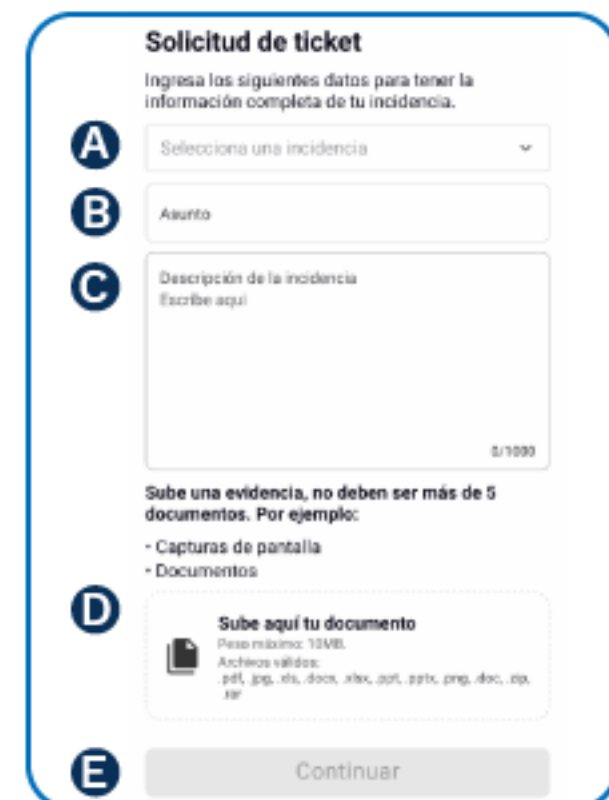


02

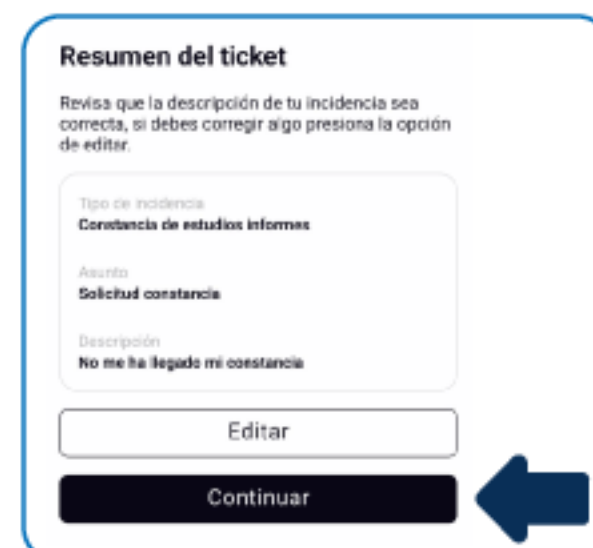
A continuación deberás:

03

- Seleccionar la incidencia acorde a la solicitud que requieres
- Poner un asunto general
- Describir detalladamente tu solicitud o incidente
- Adjunta evidencia si es necesario para describir tu incidencia.
- Da clic en continuar



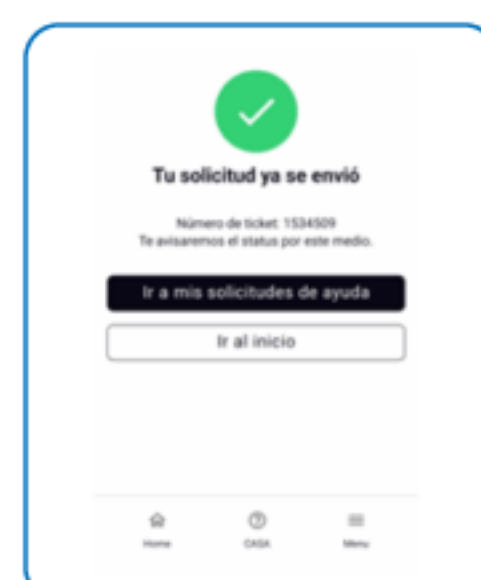
Se presentará un resumen de tu ticket, da clic en **continuar**



04

05

Tu ticket quedará registrado y un asesor atenderá tu solicitud y se mantendrá en contacto contigo para brindarte respuesta a través de CONECTA UNITEC



IMPORTANTE

Recuerda seleccionar el incidente que corresponda a lo que necesitas para que tu solicitud sea atendida por el área correspondiente y recibas pronta respuesta a tu requerimiento.